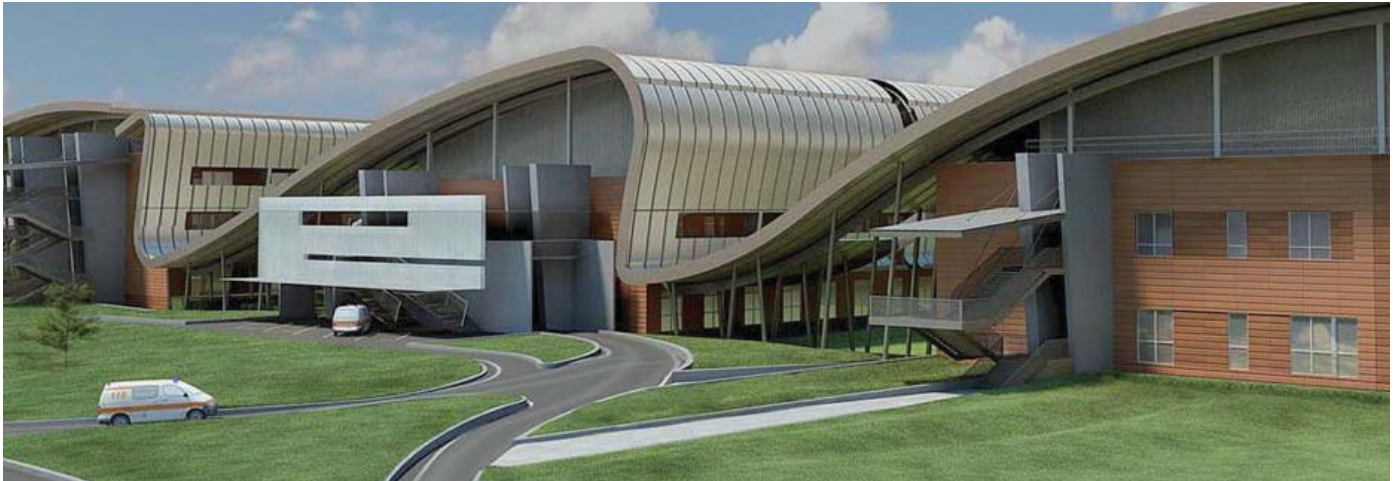


## ■ NUOVO POLO OSPEDALIERO UNICO PER ACUTI DI ESTE - MONSELICE

Veneto, Italia



### Cliente:

Euganea Sanità S.p.A., società concessionaria per la realizzazione e gestione dell'ospedale

### Oggetto dell'incarico:

Progetto esecutivo, Coordinamento Sicurezza in Progettazione

### Descrizione:

Il Nuovo Ospedale per Acuti di Monselice – Este risponde all'esigenza di razionalizzare le strutture di cura del territorio attraverso la realizzazione di un Polo Sanitario Unico che rappresenti il punto di riferimento per tutta l'area della Bassa Padovana.

L'ospedale è situato in un'area di circa 257.000 mq, non lontana dalla propaggine meridionale dei Colli Euganei, in una posizione strategica che lo rende facilmente raggiungibile da tutti i comuni del territorio. L'inserimento dell'opera nel contesto paesaggistico è stata valorizzata da una soluzione architettonica che interpreta con una serie di onde in copertura il rapporto tra il grande manufatto edile ed il paesaggio circostante.

### Periodo di esecuzione:

2010 – 2011

### Importo delle opere:

€ 129 M.

Incarico sviluppato in ATI con NET Engineering mandataria

L'opera è costituita da tre corpi principali per una superficie lorda totale di circa 114.000 mq che ospitano le funzioni di diagnosi, di cura e degenza per una capienza di circa 410 posti letto ordinari, 72 posti letto in day hospital e di 27 sale operatorie.

Sotto il profilo funzionale, il progetto ha ricercato l'ottimizzazione delle condizioni di accettazione e smistamento dei pazienti e visitatori verso le aree di cura e di alloggio, con lo scopo di attuare una reale umanizzazione dell'ospedale e garantire al tempo stesso la flessibilità operativa per rispondere a tutte le evoluzioni programmatiche, tecniche e sociali che avranno luogo nella vita futura dell'ospedale.

